

A close-up photograph of water being poured from a tap into a clear glass. The water is captured mid-pour, creating a dynamic splash and numerous small, clear bubbles that rise to the surface. The background is a plain, light color, and the glass sits on a reflective surface, creating a clear reflection of the water and bubbles.

Sintra®

Ósmosis Inversa

www.aquaprof.es

info@aquaprof.es





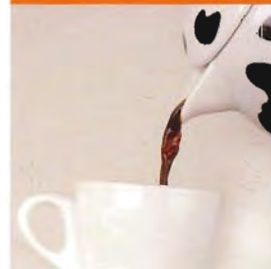
Cocinar alimentos.



El agua es muy importante en nuestra cocina. Cocinar con agua pura da a nuestros platos su sabor original, siendo más fácil y rápida la cocción.

Con **Sintra**[®], pastas, verduras, legumbres, etc., se convierten en platos deliciosos.

Infusiones, Tés, Cafés...



El agua de red incorpora sustancias químicas que junto con el aumento de la temperatura a 90°C hace que nuestros cafés, téis, tilas, tengan un sabor desagradable.

Con agua purificada **Sintra**[®] son un placer para los sentidos.



Cubitos perfectos.



Limpieza y Brillo.



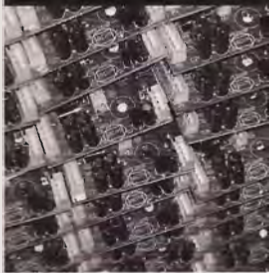
Agua ligera, agua de baja mineralización, el agua ideal para nuestros cubitos de hielo, sin sabores ni residuos calcáreos.

Sintra[®] dispone de un accesorio para la conexión en neveras con fabricación automática de cubitos de hielo.

Un agua de calidad y baja mineralización en nuestra casa, nos ayudará en la limpieza de verduras y frutas y en el mantenimiento de electrodomésticos de vapor.

Las plantas ornamentales sólo admiten un riego con agua de baja mineralización como el que ofrece el equipo **Sintra**[®].

Características técnicas Sintra® PT.



Concentraciones de sales y otras sustancias reducidas por su membrana de ósmosis inversa

La composición química y concentración en sales y otras sustancias del agua a la entrada del equipo de ósmosis repercute en el agua purificada.

La membrana de ósmosis inversa TFC de su equipo de la serie Sintra® es capaz de reducir las concentraciones de los elementos y compuestos indicados en las siguientes tablas, entre otros.

Inorgánicos

Sodio	90 - 95%
Calcio	93 - 98%
Magnesio	93 - 98%
Aluminio	93 - 98%
Cobre	93 - 98%
Níquel	93 - 98%
Zinc	93 - 98%
Bario	93 - 98%
Carbonatos	93 - 98%
Cloro	90 - 95%
Bicarbonatos	90 - 95%
Nitratos	45 - 55%
Fosfatos	93 - 98%
Fluor	93 - 98%
Cenizas	90 - 95%
Sulfatos	90 - 95%
Boro	40 - 45%
Asénico	93 - 98%

Orgánicos

Ácidos húmicos	98%
Glucosa	98 - 99%
Acetona	70%
Isopropanol	90%
Etilbenceno	71%
Etil fenol	84%
Tetracloroetileno	68 - 80%
Urea	70%
1,2,4 Triclorobenceno	96%
1,1,1 Tricloroetano	98%

Características

Dimensiones (alto x ancho x fondo):

400 mm x 250 mm x 430 mm.

Peso: 14 Kg.

Temperatura entrada (máxima / mínima):

40°C / 2°C.

TDS entrada (máximo): 2000 ppm.

Presión entrada (máxima / mínima):

2,5 / 1 bar (250-100 kPa).

Membrana: TIPO: 1 X 75GPD.

Producción membrana:

75GPD*. Agua descalcificada con 250 ppm. 25°C. 15% conversión.

Presión sobre membrana 3,4 bar (sin contrapresión).

Bomba: Bomba BOOSTER.

Acumulación máxima

(tanque precargado a 7 psi): 5,5 litros.

Alimentación eléctrica: 24Vdc. 48W.

Adaptador eléctrico externo:

100-240V. 50/60Hz. 24Vdc 2A.

*Los caudales pueden variar un +/- 20%.

Pulsador (parte frontal)

Filtros CS Carbón
CALGON*

Filtro Polipropileno CS 5 µm

Postfiltro

Tarjeta electrónica PJK-260

Presostato de máxima

Bomba BOOSTER

Portamembranas

Electroválvula de entrada

Sensor de medición
de la calidad del agua

Presostato de mínima

Electroválvula para el lavado
automático de membrana

Depósito

Sensor de detector de fugas automático

Conector eléctrico

Conectores hidráulicos



Sanitizing kit

Kit completo de higienización para el equipo.



FCT

Sistema de aviso automático de cambio de filtros.



Ecological

Sistema de control para un menor consumo de agua.



Aquastop

Detector de fugas automático.



Quality Control

Control de la calidad del agua.



Logical

Programación en función de la calidad del agua.



Double flow

Sistema que permite más fácilmente el llenado de agua pura.



CALGON carbon

Contenido de carbón CALGON (EEUU) y certificación NSF.



Auto flushing

Lavado automático de membrana.



Electrovalve

Electroválvula con filtro de seguridad.



PDA

Parámetros y funciones configurables.



Transformer

Transformador externo.



Direct access

Fácil mantenimiento.



Click

Fijación y bloqueo seguro de las conexiones.



John Guest

Tuberías y accesorios de la máxima calidad certificada NSF.



Filmtec

Membrana de alta calidad, fabricada por DOW CHEMICAL con certificado NSF.



Silver

Filtro post carbón plata bacterioestático de calidad certificada NSF.



Green Filter CS

Nuevo filtro de máxima seguridad y cómodo mantenimiento.



Insert

Sistema de seguridad en las conexiones de tubos.