



[www.aquaprof.es](http://www.aquaprof.es)

[info@aquaprof.es](mailto:info@aquaprof.es)

I  
WANT  
SOFT  
WATER





# ¿Por qué AGUA BLANDA en mi HOGAR ?

El agua blanda producida por los descalcificadores Stratos, le proporcionará múltiples ventajas.

Ahorre en mantenimiento de electrodomésticos como lavavajillas y lavadoras. Su vajilla y cristalería quedarán más brillantes, su ropa más suave y con colores más vivos durante más tiempo.

La limpieza de superficies y grifería se prolongará durante más tiempo y prescindirá de las molestas manchas de cal del agua dura.

Las instalaciones de tuberías y calentador tendrán un rendimiento superior produciendo un importante ahorro energético y de mantenimiento.



# CONFORT y BIENESTAR

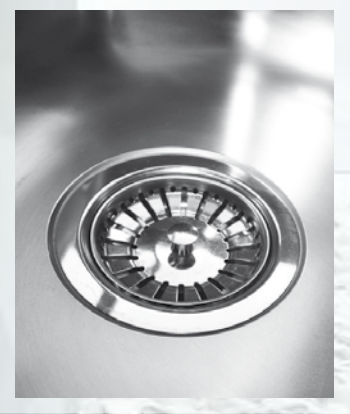
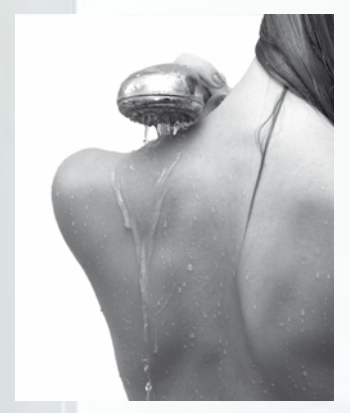
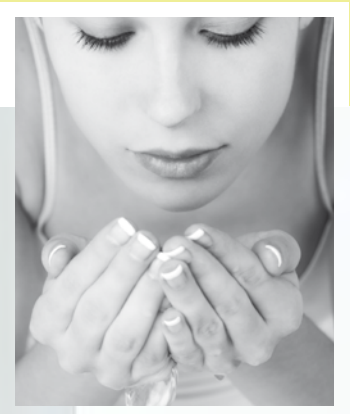
para toda la **FAMILIA**



El agua blanda en nuestro baño es una de las grandes diferencias. La ducha y el baño con agua descalcificada es más comfortable: los niños disfrutarán de un autentico baño de espuma, su cabello quedará sedoso y más fácil de peinar, el afeitado con agua blanda dejará de ser irritante y su piel mejora en aspecto e hidratación.

Gracias al agua blanda obtendrá un ahorro energético y económico. El agua blanda es más fácil de calentar y el consumo en productos de belleza, higiene e hidratación se verá reducido a la mitad.

La limpieza de los sanitarios, mamparas y grifería será mas cómoda y rápida. Dedique ese tiempo, a su familia, amigos, leer o hacer deporte, Stratos mejorará su calidad de vida.





# DESCALCIFICADORES



La gama de descalcificadores Stratos HE 15 / HE 25, está diseñada para ofrecer el máximo confort y durabilidad. Su sistema de funcionamiento HE ELECTRONIC DEMAND, hace que el consumo de sal y agua se reduzcan al 50% respecto a un equipo estándar, siendo respetuoso con el medioambiente.

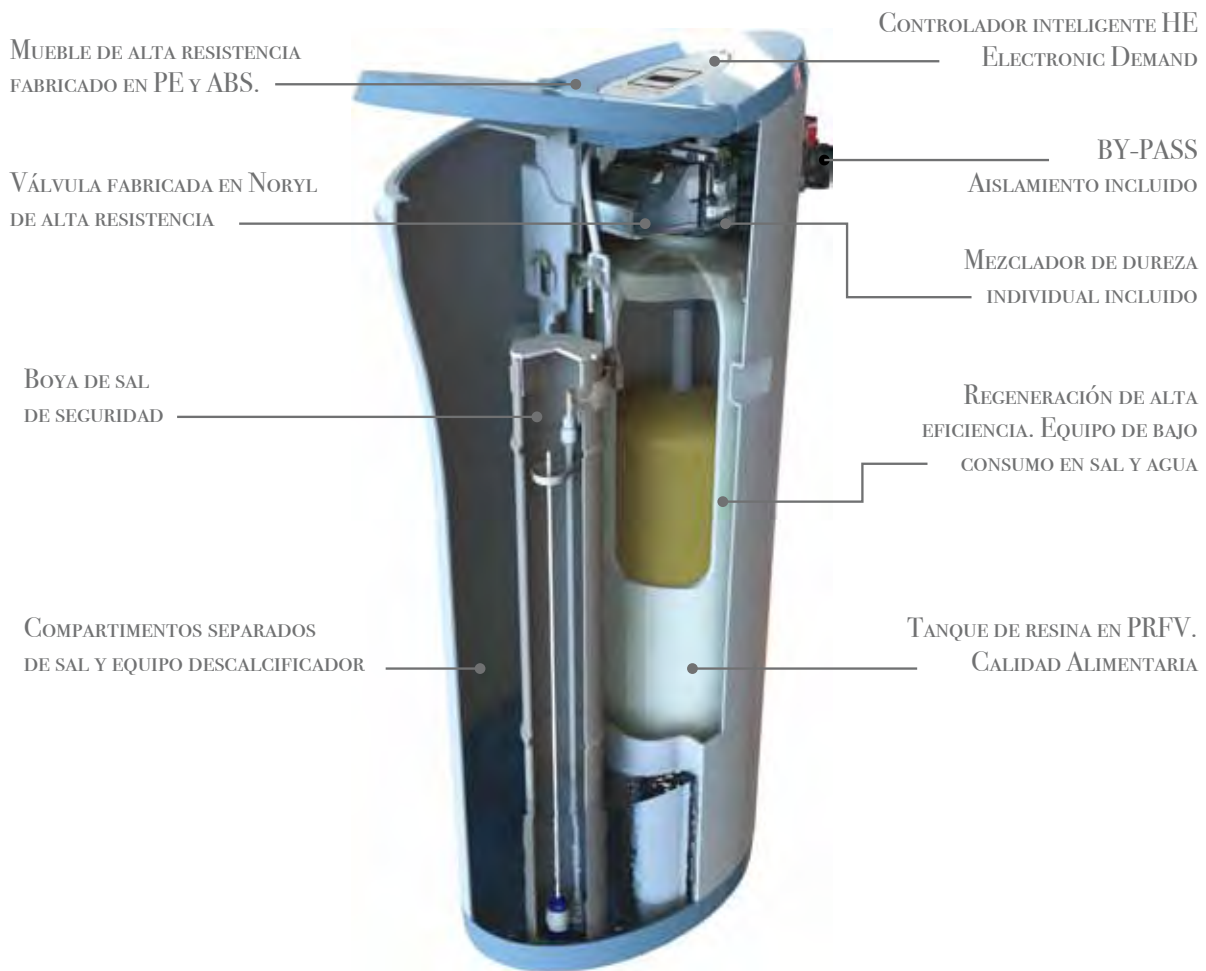
El programador electrónico de última generación ELECTRONIC DEMAND cuenta con una fácil e intuitiva programación que ofrece un sistema multi-lingüe con diferentes unidades de medida, métrica, etc. También incorpora la opción “vacaciones” que realiza cortos lavados programados para mantener el lecho de resinas y evitar el estancamiento del agua en su interior durante el periodo vacacional. La construcción de la válvula hidráulica está realizada en Noryl de alta resistencia, pensada para tener el mínimo mantenimiento y la máxima fiabilidad.

Stratos incluye de serie: by-pass de aislamiento para las operaciones de mantenimiento, mezclador de dureza residual y boya de control de salmuera de seguridad.

Stratos está pensado para durar en el tiempo, por eso tiene la mayor cobertura de garantía del mercado:

- 10 años de garantía en la botella de resina.
- 4 años de garantía en electrónica.
- 4 años de garantía en la válvula.
- 4 años de garantía en mueble y depósito.
- 2 años de garantía en el resto de componentes.

# Principales características





# VENTAJAS **Stratos** water softener

El mueble está diseñado pensando en la máxima comodidad y resistencia, gran boca de carga de sal, tapa con bisagras plásticas de gran resistencia. El descalcificador está dividido en dos compartimentos uno para la sal y otro para el depósito de resinas y el sistema de comando, de esta manera se evita la corrosión producida por la sal.

El sistema de dos compartimentos también facilita la limpieza del depósito de sal, ya que con un simple movimiento liberaremos las dos partes. De este modo, podemos realizar el mantenimiento de manera cómoda y rápida.



Nuevo pack robusto, con un diseño actual que garantiza la máxima protección para su equipo Stratos.



**I**

Equipo **Ultra  
Compacto**



**2**

Depósito de **Fácil  
Acceso**



**3**

Diferentes posibilidades  
**Versátil**



# Características Técnicas

## Stratos water softener High Efficiency - 15

Volumen de resina (l): 15

Tabla de capacidades y consumo de sal por regeneración:

Mínimo: 61 °HFxm<sup>3</sup> - 1,2kg

Medio: 75 °HFxm<sup>3</sup> - 1,8kg

Máximo: 90 °HFxm<sup>3</sup> - 3,0kg

Caudal (m<sup>3</sup>/h): 1,2

Dureza máxima: 60 °F

Capacidad del depósito: 20kg

Diámetro de conexión: ¾"

Presión mín./máx. de trabajo: 2,5 kg/cm<sup>2</sup> - 8,5 kg/cm<sup>2</sup>

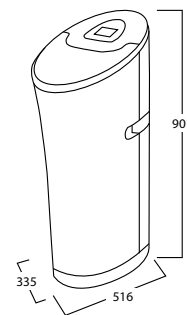
Tensión de trabajo: 220V-12Vac/50Hz.

Temperatura de trabajo: de 4°C a 35°C

Consumo de agua por regeneración: 80 l.

By-pass de aislamiento: Sí

Sistema de mezcla de dureza residual: Sí



# Características Técnicas

## Stratos water softener High Efficiency - 25

Volumen de resina (l): 25

Tabla de capacidades y consumo de sal por regeneración:

Mínimo: 102 °HFxm<sup>3</sup> - 2,0kg

Medio: 122 °HFxm<sup>3</sup> - 3,0kg

Máximo: 175 °HFxm<sup>3</sup> - 6,3kg

Caudal (m<sup>3</sup>/h): 1,8

Dureza máxima: 100 °F

Capacidad del depósito: 30 kg

Diámetro de conexión: 1"

Presión mín./máx. de trabajo: 2,5 kg/cm<sup>2</sup> - 8,5 kg/cm<sup>2</sup>

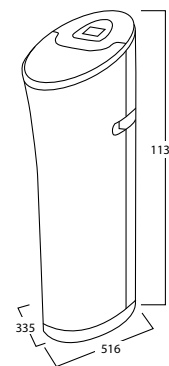
Tensión de trabajo: 220V-12Vac/50Hz.

Temperatura de trabajo: de 4°C a 35°C

Consumo de agua por regeneración máxima: 130 l.

By-pass de aislamiento: Sí

Sistema de mezcla de dureza residual: Sí





Etiqueta distribuidor

